



Propriedade / Property



Informações / Informations

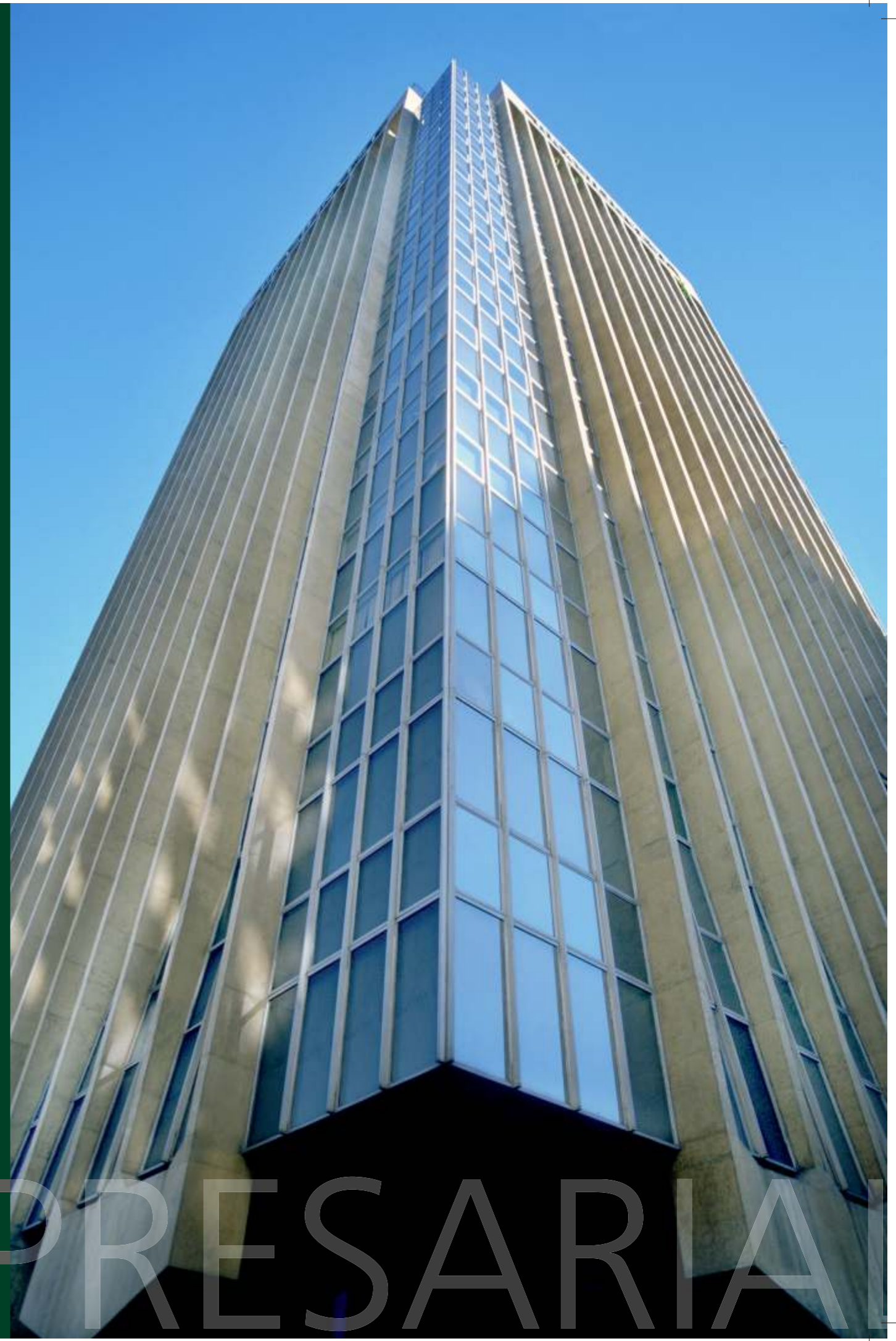
CBRE
CB RICHARD ELLIS
Tel.: 11 5185-4688

CYRELA BRAZIL REALTY S.A.
Av. Brig. Faria Lima 3400 10º andar Itaim Bibi CEP 04538 132
São Paulo SP Tel: 55 11 4502 3303 www.cyrela.com.br

As informações contidas neste folheto são meramente ilustrativas, não se configurando como parte integrante de qualquer instrumento legal, podendo inclusive serem alteradas sem aviso prévio.
The information contained here in is for illustrative purpose only. Under no circumstances should it be considered official or part of any legal document; all information contained here in is subject to change without prior notice.



CENTRO EMPRESARIAL FARIA LIMA



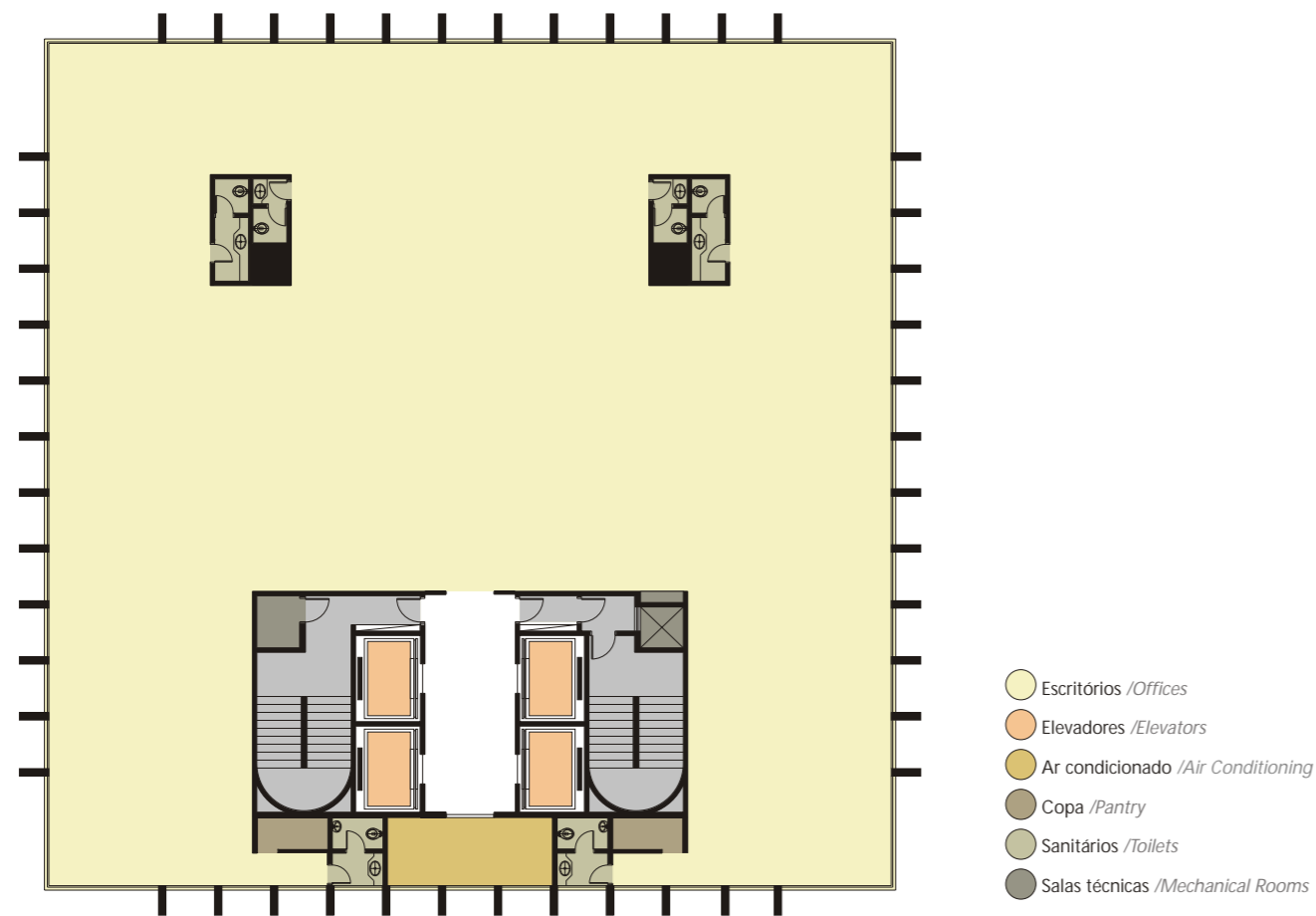
CENTRO EMPRESARIAL

CENTRO EMPRESARIAL FARIA LIMA

Tendo sido totalmente submetido ao processo de retrofit para a modernização de seus acabamentos internos e também de suas instalações técnicas, os pavimentos de propriedade da Cyrela Brazil Realty, no Centro Empresarial Faria Lima, foram dotados de piso elevado, forro suspenso, dutos de ar condicionado, sprinklers e luminárias de embutir. A área de escritório permite uma ampla distribuição das áreas de trabalho e total flexibilidade de layout.

Having been submitted to a complete retrofit involving the modernization of all internal finishes and technical installations, the floors in the Centro Empresarial Faria Lima belonging to Cyrela Brazil Realty have been equipped with raised floors, suspended ceilings, air conditioning ducts and recessed lighting. The office areas permit an ample distribution of working areas and total layout flexibility.

CARACTERÍSTICAS DO EMPREENDIMENTO / FEATURES OF THE BUILDING



Planta do Pavimento Tipo / Standard Floor Plan
Sem Escala / No Scale

QUADRO DE ÁREAS / SCHEDULE OF AREAS

ANDARES	ÁREA PRIVATIVA m ²	VAGAS
8° ao 11°	730,84	12
TOTAL	2.923,36	48

INFORMAÇÕES TÉCNICAS / TECHNICAL INFORMATION

1. Ar Condicionado Central / Central Air Conditioning
Sistema de água gelada, utilizando 4 fan coil por andar
Cooled water system with 4 fan coils per floor

2. Forro / Ceiling
Suspenso em gesso
Suspended plaster ceilings

3. Pé-Direito / Floor to Ceiling Heights
2,50 m

4. Modulação / Modulation
1,25 x 2,50 m

5. Piso Elevado / Raised Flooring
Piso elevado monolítico, para passagem de cabeamento do sistema de elétrica, lógica e telefonia, preparado para receber carpete
Raised monolithic flooring to accommodate cabling for electrical, data and telephony installations, ready to receive carpeting

6. Elevadores / Elevators
4 elevadores
4 elevators

7. Segurança Contra Incêndio / Fire Safety
2 escadas de segurança, antecâmaras, portas corta-fogo, alarmes, hidrantes, extintores, iluminação de emergência e sprinklers
2 safety stairwells, antechambers, fire doors, alarms, hydrants, extinguishers, emergency lighting and sprinklers

8. Gerador de Emergência / Emergency Generator
Gerador a diesel ligado aos elevadores e à iluminação de emergência
Diesel generator for elevators and emergency lighting

9. Caixilharia / Glazing and Window Frames
Caixilhos em alumínio com vidros laminados
Aluminum window frames and laminated glazing

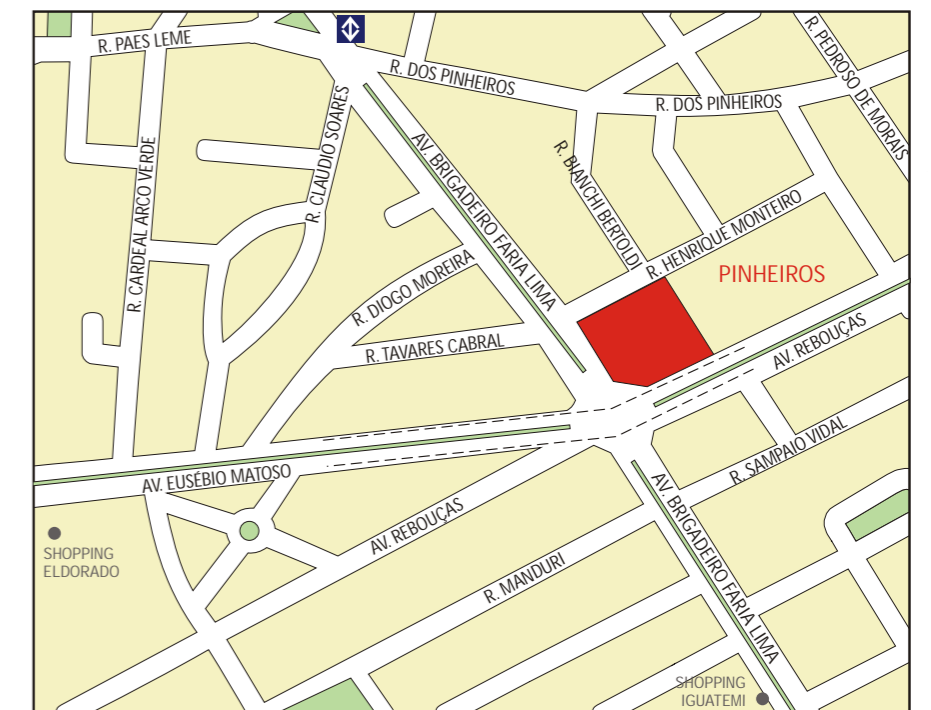
10. Carga de Piso / Floor Live Load
300 kg/m²

11. Supervisão Predial / Building Management
Central de controle de energia e segurança
Power and security control center

LOCALIZAÇÃO / LOCATION

Estrategicamente localizado na confluência de duas importantes avenidas da cidade de São Paulo - Brig. Faria Lima e Rebouças - o edifício "Centro Empresarial Faria Lima - Torre Norte" ocupa uma posição de destaque no novo centro financeiro da cidade, ideal para a instalação de escritórios de conceituadas empresas nacionais e internacionais.

O empreendimento usufrui completa estrutura de comércio, serviços e lazer, próximo a sofisticados shoppings centers, aeroporto de Congonhas, hotéis, flats, restaurantes, agências bancárias, academias de ginástica e casas de espetáculos. A área ainda é dotada de eficiente sistema de transporte, o que facilita o acesso às principais regiões da cidade.



Av. Brigadeiro Faria Lima, 1485

CENTRO EMPRESARIAL FARIA LIMA